



VulkaSense

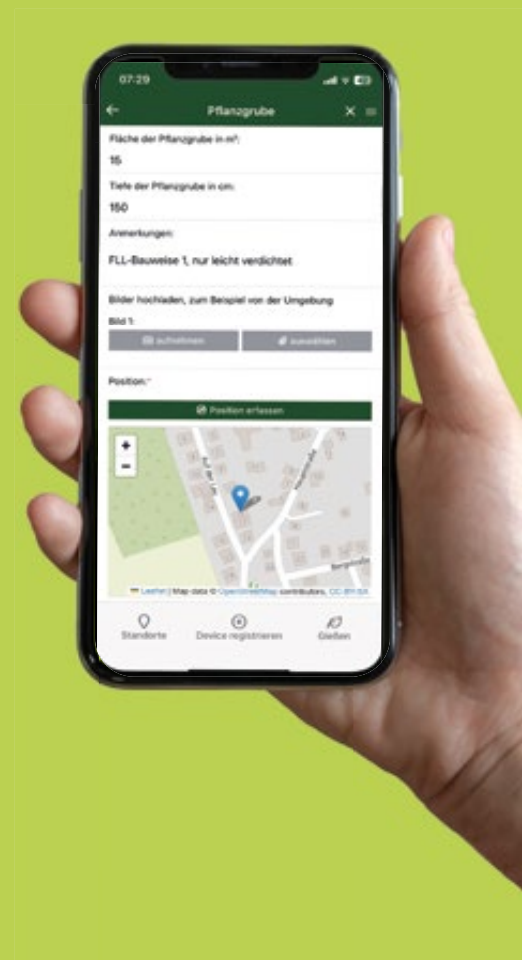
Die Zukunft für den vitalen Stadtbaum

Wassermangel ist, neben Bodenverdichtungen, in den letzten Jahren einer der Hauptgründe für den Vitalitätsverlust unserer Stadtbäume. Es wird mit Hilfe von Bewässerung gegengesteuert. Aber wann muss ich bewässern und wie effektiv ist die Bewässerung? Mit VulkaSense können wir Ihnen helfen, diese Fragen zu beantworten.

VulkaSense ist eine Kombination von FDR Sensoren und einer NB-IOT-Funkübertragung in die Cloud. Die Daten werden automatisch ausgewertet und, in anschaulicher Darstellung der Versorgungssituation, über eine App auf Ihr Smartphone, als Benachrichtigung per Mail oder online am PC aufbereitet.

VulkaSense ist das perfekte Tool für Planer, Kommunen und GalaBau Betriebe, die sich mit der Neupflanzung von Bäumen in der Stadt beschäftigen. Eine Nachrüstung im Bestand oder die Verwendung im Bereich Dach-, Fassaden- und Innenraumbegrünung sind problemlos ebenfalls möglich.

Mit der VulkaSense App erhalten Sie automatisch ausgewertete Messdaten aus Ihren VulkaSense Einheiten in anschaulicher Darstellung jederzeit auf Ihr Smartphone.



VulkaSense

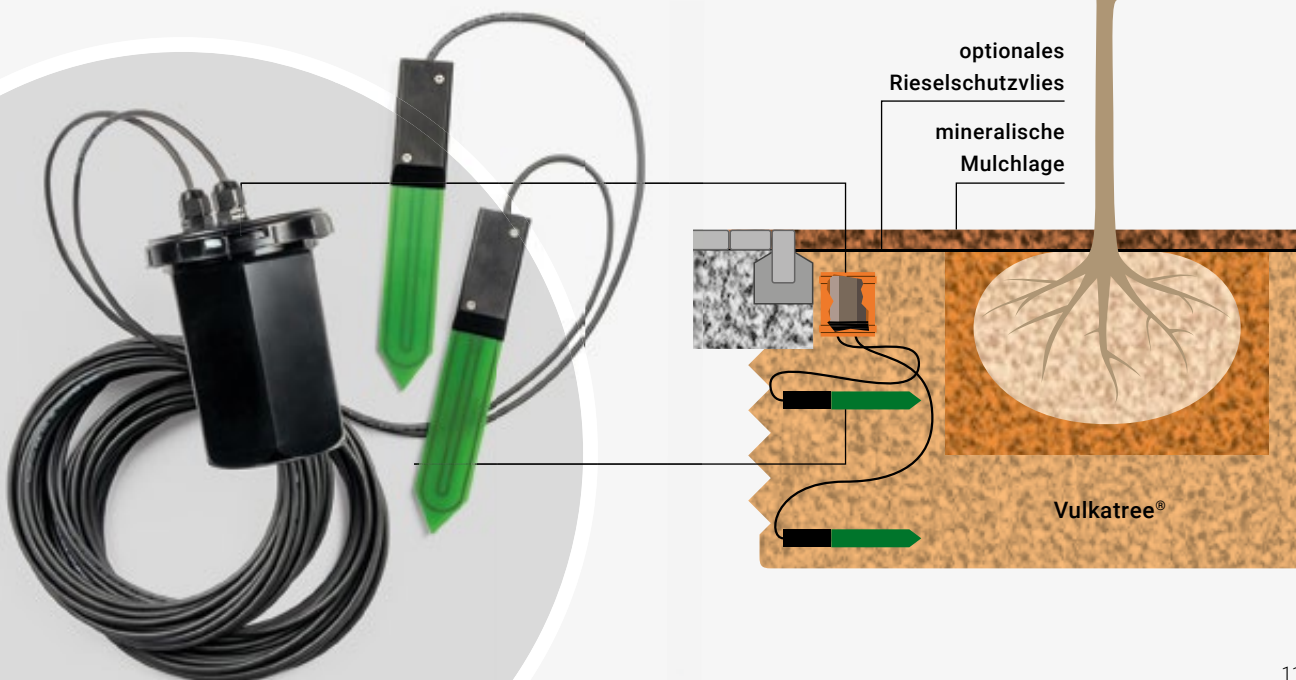
Die digitale Baum-Ampel – damit Ihr Baum vital bleibt

Vorteile:

- Zielgerichtete Informationen für den Anwender zur Optimierung der Bewässerungsstrategie
- Frühzeitige Erkennung von Trockenstress am jeweiligen Standort
- Integrierte Temperaturmessung für Substrate und Böden
- Optimierte zeitliche Abläufe bei der Bewässerung
- Jederzeit verfügbare Informationen zur Bodenfeuchte verschiedener Standorte – ganz einfach per App oder im Browser
- Kontrolle der Effektivität des Bewässerungsvorgangs
- Reduzierter Personalaufwand dank zielgerichteter Bewässerung
- Langzeitbatterie mit mindestens 5 Jahren Laufzeit

Montage:

Der Einbau der Sensoren kann problemlos bei der Pflanzung selbst vorgenommen werden und erfolgt schonend innerhalb der Baumgrube. Tutorials in der Smartphone App unterstützen Sie dabei.



Dach



Rasen



Baum



Farm



Kübel



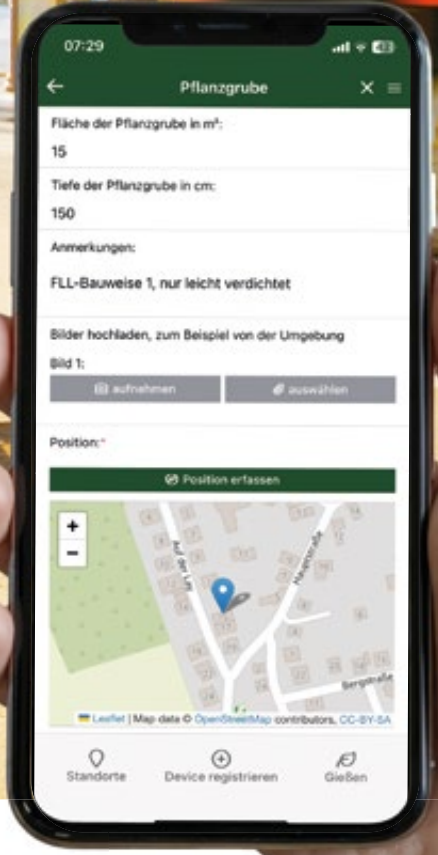
Innen



Teich



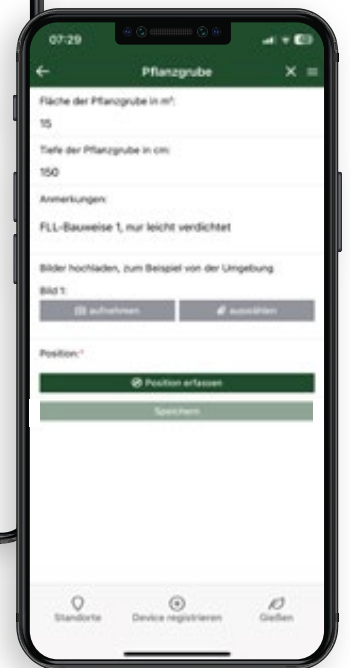
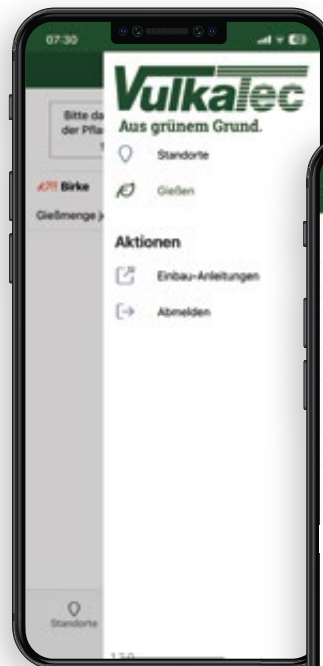
Bau



Mobile-App

Möglichkeiten der Mobile-App:

- unterstützter Sensoreinbau im Gelände
 - Anlage neuer Standorte
 - Device registrieren
 - Automatische Standorterkennung
 - Abfrage Details Sensoreinbau
 - Fotodokumentation
 - Hinweis Bodenprobe
 - Tutorials
- Kontrolle der Standorte (Feuchte, Bewässerungsbedarf)



Anwendungshomepage / Portal



Dach

Möglichkeiten der Anwendungshomepage:

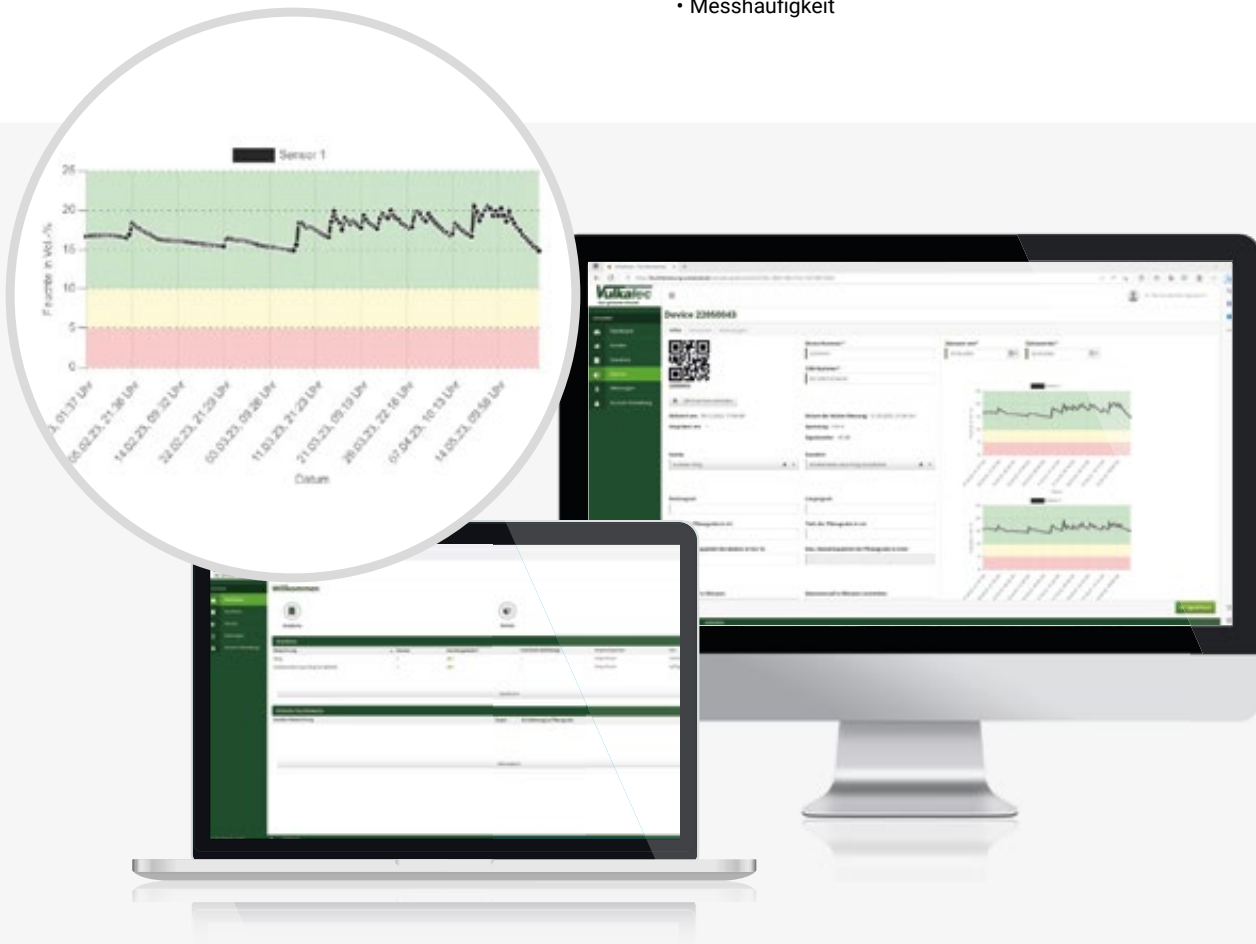
- Gleiche Anmeldedaten wie App
- Für die Verwaltung der Kundendaten und der gemessenen Werte
- Verwaltung auf Kundenebene
 - Verwaltung durch den Kunden
 - Ansprechpartner, Testfelder, ...
 - Automatisierte Meldungen
 - Graphische Darstellung der Messwerte
 - Download der Messwerte
- Verwaltung auf Administratorebene
 - Kundenverwaltung, Passwort
 - Einpflegen der Devices ins System vor Versand an Kunden
 - Datenerfassung
 - Datenaufbereitung
 - Kalibrierung der Messwerte
 - Standardkurven der Vulkatec-Substrate integriert
 - über Bodenproben, die von Nutzer eingeschickt werden = bodenkundliche Ansprache u. ggfs. Analysen (Wasserkapazität, Körnungslinie)
 - Messhäufigkeit



Rasen



Baum



Farm



Kübel



Innen



Teich

Die digitale Baum-Ampel

Umfangreiche Informationen und kompetente Beratung zu den Vorteilen und Features von VulkaSense erhalten Sie telefonisch unter **+49 2632 954812** oder per E-Mail unter **peter.koenig@vulkatec.de**



Bau